

Betreutes Wohnen

Wildeshausen



Lageplan



Inhalt

Leben und Wohnen im Alter

4 Wohnform: Betreutes Wohnen

Standort

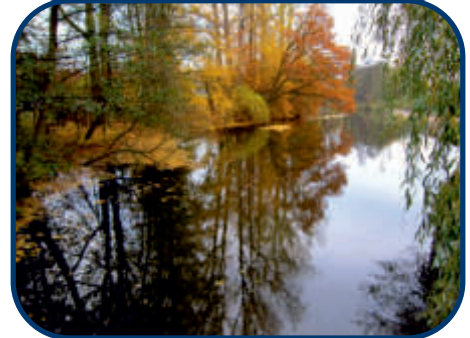
6 Kreisstadt Wildeshausen

Unsere Häuser

8 Ahlhorner Straße

Unsere Häuser

10 Nelkenstraße





Leben und Wohnen im Alter

Wohnform: Betreutes Wohnen

- bedarfsgerecht und selbstbestimmt -

Es ist ein Wunsch vieler Menschen in den eigenen vier Wänden alt zu werden. Doch wenn das Leben im Eigenheim durch erste altersbedingte Einschränkungen beschwerlich wird oder gar nicht mehr möglich ist, bleibt oft nur noch der Umzug ins Pflegeheim.

Betreutes Wohnen für Senioren ist eine Wohnform, bei der selbstständiges und selbstbestimmtes Wohnen in der eigenen Wohnung bis ins hohe Alter im Vordergrund steht. Die Wohnform ermöglicht es älteren Menschen mit unterschiedlichem Bedarf an Unterstützung und Pflege in ihrer Wohnung zu verbleiben.

Unsere Wohnungen

Unsere Wohnungen für Betreutes Wohnen sind öffentlich gefördert. Sie können von Altersrentnern ab dem 60. Lebensjahr, dessen Einkommen eine gewisse Grenze nicht übersteigt bezogen werden.

Durch die zentrumsnahe Lage der Wohnanlagen stehen unsere Bewohner, trotz ihres Alters mitten im Leben. Einrichtungen für den täglichen Bedarf, wie Supermärkte, Bäcker und Ärzte sind bequem zu erreichen.

All unsere Wohnungen sind in ein Schlaf-, ein Wohn-, ein Badezimmer, eine Küche, Flur und Hauswirtschaftsraum aufgeteilt. Zudem verfügt jede Wohnung über eine eigene Terrasse mit Gartenanteil im Erdgeschoss bzw. einen großzügigen Balkon im Obergeschoss.

Grundleistungen des Betreuten Wohnens

Vor Ort kümmert sich eine Betreuungskraft um die Belange der Hausgemeinschaft. Die Betreuungskraft steht unseren Bewohnern in allen Alltagsfragen, rund um die Beratung in Krisensituationen und behördlichen Angelegenheiten zur Seite.

Außerdem werden Freizeitangebote vermittelt und koordiniert, so finden z.B. gemeinsame Ausflüge zu örtlichen Veranstaltungen oder gemeinsames Kaffeetrinken statt.

Es finden regelmäßige, kurze Besuche in den Wohnungen statt, um zu erkennen, ob unsere Bewohner eigenständig in der Wohnung zurecht kommen. Wenn nötig, kann unsere Betreuungskraft entsprechende Hilfe anbieten, so können bei Bedarf zusätzliche Dienstleistungen, wie zum Beispiel ambulante Pflege, hauswirtschaftliche Hilfen, Essen auf Rädern und Fahrdienste vermittelt werden.

Für zusätzliche Sicherheit ist das Betreuungspersonal im Notfall rund um die Uhr über eine entsprechende Telefonanlage erreichbar.



Kreisstadt Wildeshausen

Die historische Kreisstadt Wildeshausen ist ein anerkannter Luftkurort und ist heute mit ca. 21.000 Einwohnern, Sitz der Kreisverwaltung des Landkreises Oldenburg.

Wildeshausen ist durch das vielfältige Dienstleistungs- und Versorgungsangebot sowie zahlreiche kulturelle Angebote, in Mitten des Naturparks „Wildeshauser Geest“ mit atemberaubenden und abwechslungsreichen Landschaften, ein idealer Wohnort.

Freizeit- und Erholungsmöglichkeiten:

Sport- und Freizeitzentrum Krandel

In Mitten des bewaldeten Sport- und Freizeitzentrum Krandel liegt das 2014 entstandene Hallenbad mit einem 25m Schwimmbecken und einem Kursbecken. Das Freibad ist direkt mit dem Hallenbad verbunden und verfügt über ein 50m Schwimmbecken, ein Nichtschwimmerbecken und ein Kinderbecken. Eine großzügige Liegewiese im Außenbereich sowie das neue Wellness-Center laden zum Verweilen und verwöhnen ein.

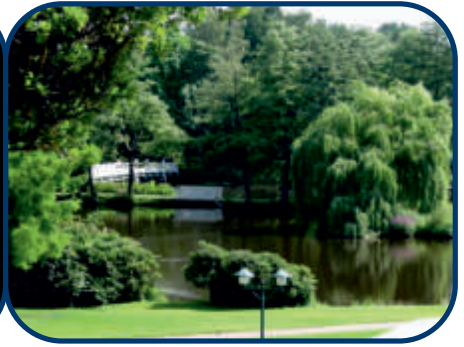
Bücherei

Mehr als 12.000 Bücher und Zeitschriften für Klein und Groß sowie weit über 3.000 andere Medien können in der öffentlichen Bücherei ausgeliehen werden. Durch dieses Angebot steht einer gemütlichen Lesestunde nichts mehr im Wege.

Wild- und Freizeitpark Osterikum

Hier werden Sie von mehr als 500 Tieren aus aller Welt begrüßt. Der knapp 20km entfernte Wild- und Freizeitpark bietet sich als ein hervorragendes Ausflugsziel an!





Sehenswertes in Wildeshausen

Alexanderkirche

Die Alexanderkirche ist die einzige noch erhaltene Basilika im Oldenburger Land. Seit 1970 ist die Orgel das Glanzstück der Kirche, sodass die Kirchenkonzerte weit über die Grenzen der Region bekannt sind.

Stadtpark Burgwiese

Neben der gepflegten Burgwiese, wo im Sommerhalbjahr jeden Sonntagmorgen Konzerte angeboten werden und die Auaktveranstaltung zum Gildefest stattfindet, ist auch der Burgberg ein wichtiger Bestandteil des Stadtparks.

Auf dem Burgberg befindet sich das Ehrenmal für die Kriegsoffer des ersten und zweiten Weltkrieges. Außerdem hat man von hier oben aus einen wunderschönen Blick über die Burgwiese auf der Huntetal. Von hier aus führen auch schöne Wander- und Radwege direkt in die Natur!

Dampornbranntweinbrennereimuseum

Dieses Museum ist ein einzigartiges Denkmal der industriellen Revolution. Johann Heinrich Kolloge begann 1850 hier, aus Korn Alkohol zu brennen - "Kolloge Korn" wurde zum Markenartikel. Es erwartet die Besucher die ursprüngliche Brennerei.

Pestruper Gräberfelder

Eine archäologische Stätte von überregionaler Bedeutung. Auf dem ca. 40 Hektar großem geschützten Gebiet befinden sich rund 500 Hügelgräber der späten Bronze- und frühen Eisenzeit. Es gilt als größte derartige Anlage im nördlichen Mitteleuropa.



Ahlhorner Straße 35a-d

Mietpreise

| | |
|------------------------------|-----------------|
| Ne okaltmiete | 400,00 € |
| Betriebskosten- pauschale | 100,00 € |
| Servicepauschale* | 60,00 € |
| Gesamt | 560,00 € |

*Servicepauschale inkl.
MwSt. für Einzelperson,
für 2 Personen 90,00 €.

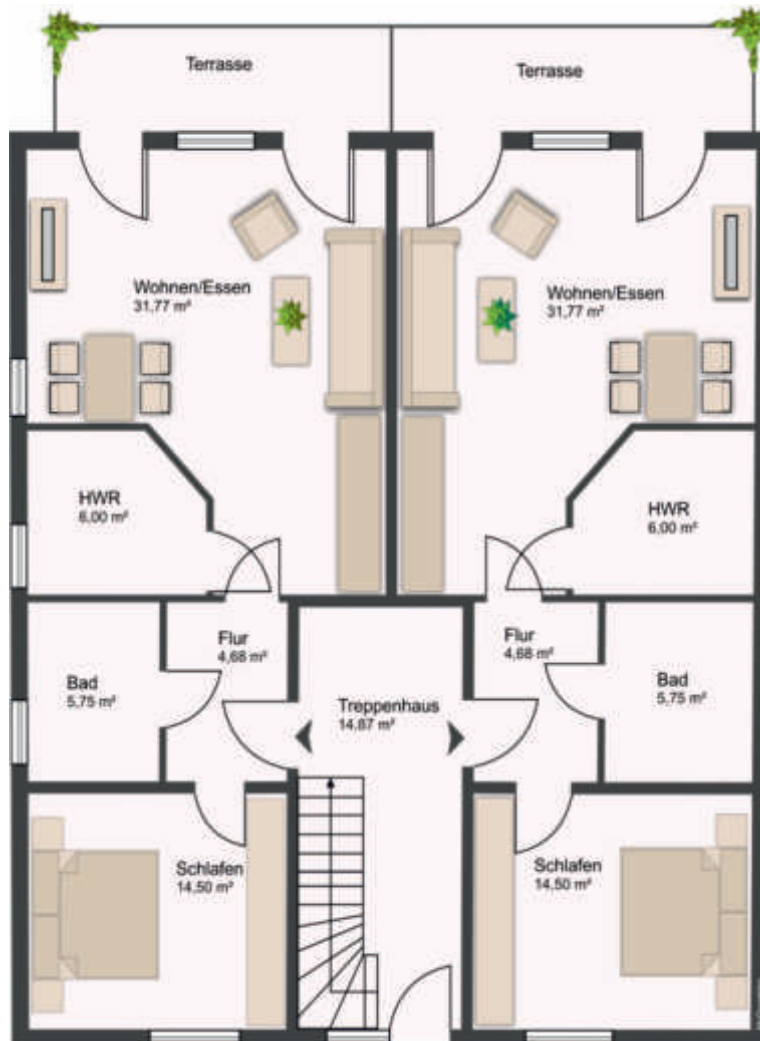
Die Wohnanlage an der Ahlhorner Straße umfasst insgesamt 16 Wohnungen verteilt auf vier Häuser mit jeweils vier Wohneinheiten.

Die einzelnen Wohnungen teilen sich jeweils in ein Schlafzimmer, ein Wohnzimmer mit Zugang zu einer Terrasse im Erdgeschoss und einem Balkon im Obergeschoss, ein Badezimmer mit Dusche und WC und einem Abstellraum auf.

2-Zimmerwohnungen

EG mit Gartenterrasse/OG mit Balkon

Am Sonnenhof (Ahlhorner Str. 35a-d)



| | |
|---------------------|-----------------------------|
| Gesamtfläche | ca. 63 m² |
| Wohnen/Essen | 31,77 m ² |
| Schlafen | 14,50 m ² |
| Bad | 5,75 m ² |
| Abstellraum | 6,00 m ² |
| Flur | 4,68 m ² |



Nelkenstraße

Mietpreise

| | |
|------------------------------|-----------------|
| Ne okaltmiete | 400,00 € |
| Betriebskosten- pauschale | 100,00 € |
| Servicepauschale* | <u>60,00 €</u> |
| Gesamt | 560,00 € |

*Servicepauschale inkl.
MwSt. für Einzelperson,
für 2 Personen 90,00 €.

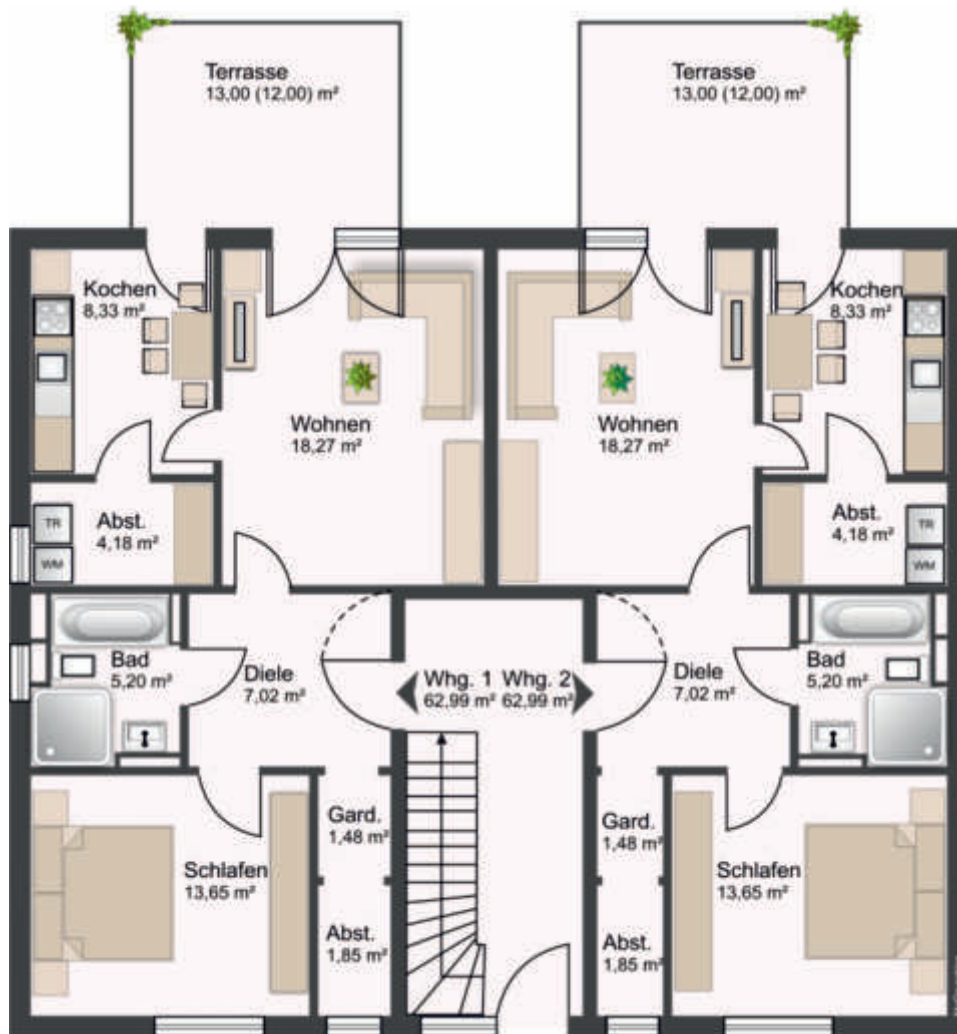
Die Wohnanlage in der Nelkenstraße umfasst insgesamt 16 Wohnungen verteilt auf vier Häuser mit jeweils vier Wohneinheiten.

Die einzelnen Wohnungen teilen sich jeweils in ein Schlafzimmer, ein Wohnzimmer mit Zugang zu einer Terrasse im Erdgeschoss und einem Balkon im Obergeschoss, ein Badezimmer mit Dusche und WC und einem Abstellraum auf.

2-Zimmerwohnungen

EG mit Gartenterrasse/OG mit Balkon

Nelkenstraße 1, 1a, 3, 3a



| Gesamtgröße | ca. 60 m ² |
|-------------|-----------------------|
| Wohnen | 18,27 m ² |
| Schlafen | 13,65 m ² |
| Küche | 8,33 m ² |
| Bad | 5,20 m ² |
| Abstellraum | 4,18 m ² |
| Garderobe | 3,33 m ² |
| Flur | 7,02 m ² |

Quellenverzeichnis

www.zur-wasserburg.de

www.ev-kirche-wildeshausen.de

www.holidaycheck.de

www.ndr.de

www. -lu bild.de

www.wildegeest.de

www.wikipedia.de

www.nwz-online.de

www.wildeshauser-hof.de